

5-6-7
JUN **FESTIVAL** La recherche
en plein air
2026 **[RE]CHERCHE et TROUVE**

GRATUIT



Informations pratiques

📍 OÙ SE DÉROULE LE FESTIVAL ?

Château du Plessis
rue du plessis - 37520 La Riche

🚌 ACCÈS EN BUS

- ligne 15 (arrêt Plessis)
- ligne 3 (arrêt La Riche Centre, 10 min de marche)

🚲 ACCÈS EN VÉLO

Parc à vélos sur place

🚗 ACCÈS EN VOITURE

3 parkings :

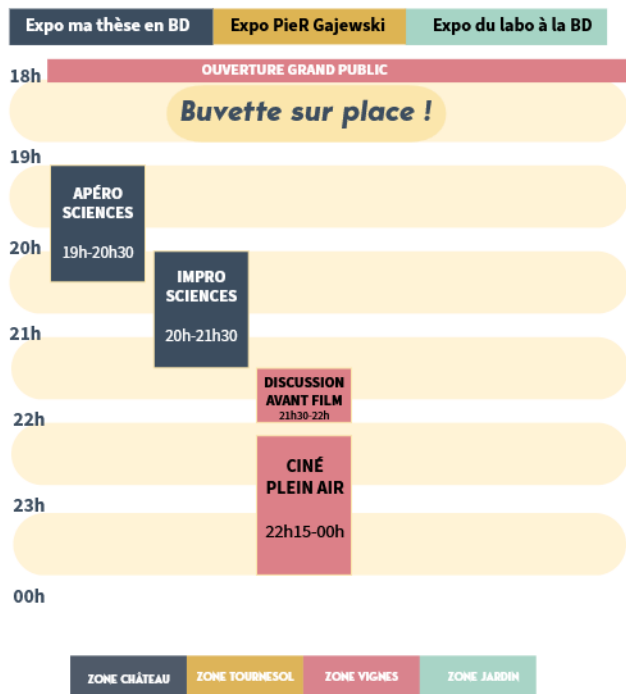
- 1 rue Philippe de Commines
- 2 avenue du Prieuré
- 3 Super U, 42 rue des Hautes Marches, 37520 La Riche (le dimanche)

🍽️ SE RESTAURER

- Du vendredi au dimanche : Une buvette et petite restauration assurée par l'équipe du *Plessis-Tiers Lieu* !
- Le samedi : le foodtruck *Cat's Street Food*

Des espaces pour prendre le temps, manger, se reposer, discuter, colorier... !

EN CONTINU:



Chaque couleur correspond à une zone du site
(voir plan du site au dos du dépliant)

⌚ 18h30-23h30

[ART - EXPOSITION]

Ma thèse en BD

Le défi : une seule planche pour résumer une thèse et ainsi faire découvrir au plus grand nombre la recherche en train de se faire !

📍 accès libre

⌚ 18h30-23h30

[ART - EXPOSITION]

PieR Gajewski : La grande trame brune : protéger la fonction écologique des sols

Un regard sur les ressources cachées du sol. Découvrez le travail de création de PieR Gajewski, artiste en résidence à l'Université de Tours accueilli au sein de l'unité de recherche en droit IRJL.

📍 accès libre

⌚ 19h (1h30)

[RENCONTRE]

Apéro Sciences

L'idée : à l'aide d'un ou de plusieurs indices, devinez le sujet de recherche d'une chercheuse ou d'un chercheur, puis échangez librement sur son quotidien. Planche apéritive offerte.

📍 réservation conseillée



⌚ 20h (1h30)

[ART - THEATRE]

Impro Sciences

Un florilège de courtes scènes, avec des contraintes imposées aux improvisateurs des *Sales Gousses* et la Dr. Anne Taillandier-Schmitt, qui interviendra directement pour éclairer le public sur son travail de recherche. Un spectacle pour remettre en scène la science - d'une façon atypique, drôle et décalée mais aussi sérieuse, et surtout accessible !

📍 à partir de 12 ans

📍 réservation conseillée

⌚ 21h30 (30 min)

[ART - RENCONTRE]

Papotage avant projection

Avant votre projection, une chercheuse vous propose son regard sur le film que vous allez découvrir.

📍 accès libre

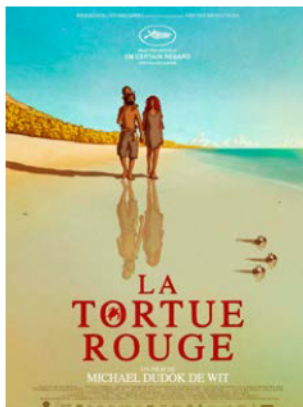
⌚ 22h15 (1h45)

[ART - CINEMA]

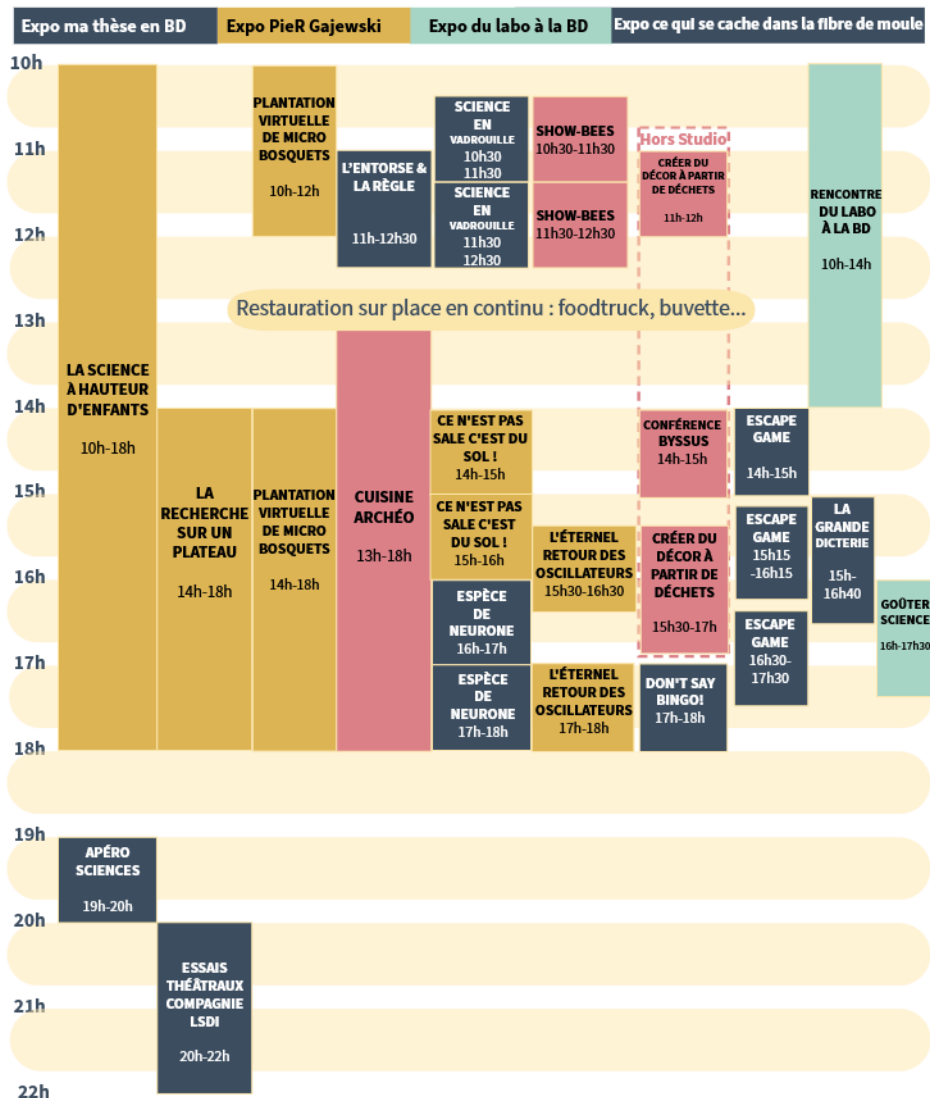
La tortue rouge

Clôturez cette première soirée de festival avec une projection en plein air ! Pensez à apporter de quoi vous installer confortablement (siège, plaid...).

📍 accès libre



EN CONTINU:



🕒 10h-22h30

[ART - EXPOSITION]

Ma thèse en BD

Le défi : une seule planche pour résumer une thèse et ainsi faire découvrir au plus grand nombre la recherche en train de se faire !

🕒 accès libre

🕒 10h-22h30

[ART - EXPOSITION]

PieR Gajewski : La grande trame brune : protéger la fonction écologique des sols

Un regard sur les ressources cachées du sol. Découvrez le travail de création de PieR Gajewski, artiste en résidence à l'Université de Tours accueilli au sein de l'unité de recherche en droit IRJI.

🕒 accès libre

🕒 10h-19h

[ART - EXPOSITION]

Mytilus Materia - ce qui se cache dans la fibre de la moule

Ne dit-on pas « accrochée comme une moule à son rocher » ? Mais saviez-vous qu'on peut vraiment utiliser certaines propriétés de la moule pour créer une colle naturelle aux propriétés exemplaires ?

🕒 accès libre

🕒 10h-18h

[JEUX- ATELIERS]

La science à hauteur d'enfants

Des lectures théâtralisées (0 à 6 ans), une petite bibliothèque scientifique (livres et jeux de société pour tous les âges) et des ateliers ludo-pédagogique sur la nature (4 à 10 ans), le tout animé par la Bibliothèque départementale de Touraine.

● dès 3 mois

🕒 accès libre

🕒 10h-22h30

[ART-EXPOSITION-RENCONTRE]

Du laboratoire à la bande-dessinée

Laissez-vous embarquer pour un voyage singulier : un récit croisant univers fantastique et travail de laboratoire, afin de mieux comprendre l'infiniment petit. Échange avec le chercheur de 10h à 14h.

● à partir de 12 ans



🕒 10h-12h & 14h-18h

[ATELIER]

Plantation virtuelle de micro-bosquets

Planter un arbre déjà bien formé est très coûteux et un jeune plant isolé est fragile, alors que faire ? Que vous ayez la main verte ou non, découvrez les travaux de recherche sur les micro-bosquets !

● à partir de 8 ans

🕒 accès libre

🕒 10h30 & 11h30 (1h)

[ATELIER]

Science en vadrouille

Et si on partait explorer l'univers microscopique qui nous entoure ? Bactéries, virus et parasites deviennent les héros, ou les vilains, d'une grande aventure scientifique. Découvrez leurs formes, leurs stratégies et leurs pouvoirs parfois surprenants !

● à partir de 6 ans

🕒 réservation conseillée

🕒 10h30 & 11h30 (1h)

[ATELIER]

Balade naturaliste : Show-bees

Venez découvrir le monde fascinant des abeilles sauvages ! Muni de votre plus beau filet à papillons (fourni sur place), partez à la recherche des abeilles qui peuplent les espaces alentours du Château du Plessis.

● à partir de 6 ans

🕒 réservation conseillée

🕒 11h (1h30)

[ATELIER - ART]

L'entorse et la règle

Plongez dans une expérience participative pour explorer votre rapport aux règles, aux lois, à l'ordre et à leurs limites, entorses... À partir d'une multitude d'objets et guidés par la compagnie de théâtre le groupe N+1, vous réfléchirez à votre propre perception des règles et de leur contournement et les partagerez collectivement pour comparer la diversité des visions sur le sujet !

● à partir de 12 ans

🕒 réservation conseillée



🕒 11h (1h)

[ATELIER ENFANT - ART]

Créer du décor, à partir de déchets !

Atelier pour enfant de création et de transformation à partir de bio-matériaux. Accompagné de deux designers de Hors-studio, venez fabriquer un objet upcyclé avec une recette de biomatériaux de déchets de coquilles Saint-Jacques.

● à partir de 6 ans

🕒 réservation conseillée

🕒 13h-18h

[ATELIERS]

Cuisine expérimentale de recettes archéologiques

À table ! Qu'est-ce qu'on mangeait avant ? Comment cuisait-on les aliments et comment fabriquait-on les ustensiles de cuisine ? Vous trouverez toutes vos réponses grâce à ces différents ateliers qui associent des chercheurs.euses de l'Université de Tours, l'association La Muse, le Service de l'Archéologie du département d'Indre-et-Loire et le Musée du Grand-Pressigny.

🕒 accès libre

🕒 14h-18h

[JEUX]

La recherche sur un plateau

Découvrir les sciences et la recherche en s'amusant !

Venez tester une sélection de jeux de société conseillée par un animateur de la Maison des jeux de Touraine.

● à partir de 2 ans

🕒 accès libre

🕒 14h & 15h (45 minutes)

[ATELIER]

Ce n'est pas sale : c'est du sol !

On vous invite à plonger vingt-mille lieux sous la terre... Ou presque ! Sans avoir besoin d'aller aussi loin, vous découvrirez avec un pédologue la grande diversité des sols de nos paysages.

🕒 réservation conseillée

🕒 14h, 15h15 & 16h30 (1h)

[JEU]

Escape game : Les secrets de l'Égypte ancienne

Cet escape game vous permettra de découvrir toutes les activités que nous pouvons faire pour ralentir les effets du vieillissement sur le cerveau.

● à partir de 12 ans

🕒 réservation conseillée

🕒 14h (1h)

[RENCONTRE]

Byssus : du fil sacré au matériau du futur

Les super-pouvoirs du Byssus, la colle la plus puissante du monde ! Rendez-vous pour un échange sur une collaboration fructueuse à la croisée du design et de la recherche scientifique !

● à partir de 12 ans

🕒 réservation conseillée

⌚ 15h (1h40 : 1h10 + 30 min d'écriture créative)
[JEU - ATELIER]

La grande dicterie

Attention, ce n'est pas une dictée ! Nous n'allons pas compter vos fautes, personne ne vous juge : c'est vous qui jugez ! La dicterie sera suivie d'une mise en pratique sous la forme d'un atelier d'écriture créative et littéraire. De quoi laisser parler votre plume !

- à partir de 12 ans
- ⌚ réservation conseillée



⌚ 15h30 (1h30)
[ATELIER - ART]

Créer du décor, à partir de déchets !

Avec deux designeuses de Hors-studio, venez fabriquer un objet upcyclé avec une recette de biomatériaux de déchets de coquilles Saint-Jacques.

- à partir de 12 ans
- ⌚ réservation conseillée

⌚ 15h30 & 17h (1h)
[ATELIER]

L'éternel retour des oscillateurs

Connaissez-vous le point commun entre un ordinateur, une montre, une balançoire ou encore le phénomène de marée ? Grâce à cet atelier les oscillateurs n'auront plus de secret pour vous.

- à partir de 12 ans
- ⌚ réservation conseillée

⌚ 16h et 17h (1h)
[JEU]

Espèce de neurone

Votre mission sera de reconstruire l'encéphale d'un animal, sauvage ou de ferme en relevant des défis ! Venez développer vos connaissances et votre compréhension des comportements des animaux et de leur cerveau.

- à partir de 12 ans
- ⌚ réservation conseillée

⌚ 16h (1h30)
[RENCONTRE]

Goûter Sciences

Installez-vous pour le goûter, on vous a concocté une pause gourmande et scientifique ! A l'aide d'un ou de plusieurs indices, devinez le sujet de recherche du chercheur ou de la chercheuse puis échangez librement sur son quotidien.

- ⌚ réservation conseillée

⌚ 17h (1h)
[JEU]

Don't Say Bingo

Un bingo lexical politique et festif inspiré des mots supprimés depuis janvier 2025 par l'administration Trump dans la recherche.

- ⌚ accès libre

⌚ 19h (1h)
[RENCONTRE]

Apéro Sciences

L'idée : à l'aide d'un ou de plusieurs indices, devinez le sujet de recherche d'une chercheuse ou d'un chercheur, puis échangez librement sur son quotidien. Planche apéritive offerte.

- ⌚ réservation conseillée

⌚ 20h (1h30)
[ART - THEATRE]

Essais théâtraux : Collection 1. Individu et croyances

Au croisement de la recherche et du débat citoyen, cette collection présentée par la compagnie LSDI dans le cadre du Festival interroge sous différentes formes une question fil rouge : comment donne-t-on du sens à notre action et à notre existence ?

- à partir de 12 ans
- ⌚ réservation conseillée



🕒 14h-18h

[ATELIERS]

Cuisine expérimentale de recettes archéologiques

À table ! Qu'est-ce qu'on mangeait avant ? Comment cuisait-on les aliments et comment fabriquait-on les ustensiles de cuisine ? Vous trouverez toutes vos réponses grâce à ces différents ateliers qui associent des chercheurs.euses de l'Université de Tours, l'association La Muse, le Service de l'Archéologie du département d'Indre-et-Loire et le Musée du Grand-Pressigny.

🆓 accès libre

🕒 14h-18h

[ATELIER]

Plantation virtuelle de micro-bosquets

Planter un arbre déjà bien formé est très coûteux et un jeune plant isolé est fragile, alors que faire ? Que vous ayez la main verte ou non, découvrez les travaux de recherche sur les micro-bosquets !

🆓 accès libre



🕒 14h-18h

[ATELIER]

Venez sauvez La Grande mulette, une espèce en danger critique d'extinction

La Grande Mulette vous connaissez ? Cette espèce de moule d'eau douce est aujourd'hui en danger critique d'extinction. Cet atelier permet à la fois de comprendre les raisons de sa raréfaction et de connaître les actions à mettre en œuvre pour la conserver.

🆓 accès libre

🕒 14h (1h)

[RENCONTRE]

Plessis-lès-Tours au carrefour de l'histoire de la vaccination en Touraine

Le château du Plessis n'a pas toujours été un Tiers lieu culturel et humaniste. Centre vaccinologie dès la fin du XIX^e siècle, venez découvrir la face méconnue de ce lieu emblématique.

🆓 accès libre

🕒 14h30 (1h)

[VISITE THEATRALISEE]

À la quête de la mémoire perdue du Plessis

Un historien-chercheur entraîne les visiteurs promeneurs dans le Parc du château du Plessis pour une balade insolite qui est à la fois recherche historique et enquête policière.

📅 réservation conseillée

🕒 14h30 et 15h45 (1h)

[ATELIER]

L'éternel retour des oscillateurs

Connaissez-vous le point commun entre un ordinateur, une montre, une balançoire ou encore le phénomène de marée ? Grâce à cet atelier les oscillateurs n'auront plus de secret pour vous.

🔴 à partir de 12 ans

📅 réservation conseillée

🕒 14h30 et 15h45 (1h)

[JEU]

Espèce de neurone

Votre mission sera de reconstruire l'encéphale d'un animal, sauvage ou de ferme en relevant des défis ! Venez développer vos connaissances et votre compréhension des comportements des animaux et de leur cerveau.

🔴 à partir de 12 ans

📅 réservation conseillée

🕒 15h (1h)

[JEU]

Don't Say Bingo

Un bingo lexical politique et festif inspiré des mots supprimés dans la recherche depuis janvier 2025 par l'administration Trump.

🆓 accès libre



⌚ 15h & 16h (1h)

[ATELIER]

Science en vadrouille

Et si on pouvait explorer l'univers microscopique qui nous entoure ? Bactéries, virus et parasites deviennent les héros, ou les vilains, d'une grande aventure scientifique. Découvrez leurs formes, leurs stratégies et leurs pouvoirs parfois surprenants !

- à partir de 6 ans
- ⌚ réservation conseillée

⌚ 15h & 16h (1h)

[ATELIER]

Balade naturaliste : Show-bees

Muni de votre plus beau filet à papillons (fourni sur place), partez à la recherche des abeilles qui peuplent les espaces alentours du Château du Plessis.

- à partir de 6 ans
- ⌚ réservation conseillée

⌚ 15h30 & 17h (1h)

[ATELIER]

Quand les quartiers populaires ont la recherche à cœur

Comment l'alliance entre chercheur.ses et citoyen.nes peut faire entendre la voix des quartiers populaires et contribuer ainsi à une vie plus démocratique dans notre pays ? Un atelier immersif et participatif.

- à partir de 14 ans
- ⌚ réservation conseillée

⌚ 16h (1h30)

[RENCONTRE]

Goûter Sciences

Installez-vous pour le goûter, on vous a concocté une pause gourmande et scientifique ! A l'aide d'un ou de plusieurs indices, devinez le sujet de recherche du chercheur ou de la chercheuse puis échangez librement sur son quotidien.

- ⌚ réservation conseillée

⌚ 16h (1h25)

[ART - THEATRE]

Essais théâtraux : Collection 2. Sécularisations

Cette collection explore différents aspects de la croyance : les liens entre croyance et matérialité, entre croyance, récit et représentation ; ainsi que des questions comme les liens aux autres, à la mort, à la morale, et à la justice dans une société totalement sécularisée.

- à partir de 12 ans
- ⌚ réservation conseillée

⌚ 16h30 (1h)

[RENCONTRE]

Cépages et histoire des cépages de Touraine

Le parc du château du Plessis est actuellement en cours de plantation de cépages emblématiques des vignobles tourangeaux. C'est l'occasion d'une balade dans les vignes et dans l'histoire des vignobles de Touraine.

- à partir de 12 ans
- ⌚ réservation conseillée



- Pôle Sciences Avec et Pour la Société de l'Université de Tours
- Service culturel de l'Université de Tours - PieR Gajewski
- UR 2106 (Université de Tours) - Biomolécules et Biotechnologies Végétales - BBV
- UR 7502 (Université de Tours) - Synthèse et Isolement de Molécules BioActives - SIMBA
- UMR 0083 (Université de Tours / INRAE) - Biologie des Oiseaux et Aviculture - BOA
- UMR 0588 (INRAE / Office National des Forêts) - Biologie intégrée pour la valorisation de la diversité des arbres et de la forêt - BioForA
- UMR 7347 (Université de Tours / INSA Centre Val de Loire / CNRS) - Matériaux microélectronique acoustique nanotechnologies - GREMAN
- UMR 7323 (Université de Tours / CNRS / Ministère de la Culture) - Centre d'Études Supérieures de la Renaissance - CESR
- UMR 7261 (Université de Tours / CNRS) - Institut de Recherche sur la Biologie de l'Insecte - IRBI
- UR 6297 (Université de Tours) - Interactions Culturelles et Discursives - ICD
- UMR 1282 (Université de Tours / INRAE) - Infectiologie et Santé Publique - ISP
- UR 6293 (Université de Tours) - GéoHydrosystèmes continentaux - GéHCO
- UMR 7295 (CNRS / Universités de Poitiers et de Tours) - Centre de Recherches sur la Cognition et l'Apprentissage - CeRCA
- UR 7502 (Université de Tours) - Synthèse et Isolement de Molécules BioActives - SIMBA
- UMR 7118 (CNRS / Université de Lorraine) Analyse et Traitement Informatique de la Langue Française - ATLIFF
- UR 4710 (Université d'Orléans) Pouvoirs, LETtres, Normes - POLEN
- UR 4229 (Université d'Orléans / INSA Centre Val de Loire) Pluridisciplinaire de Recherche Ingénierie des Systèmes, Mécanique, Énergétique - PRISME
- UMR CNRS 7247 - INRAE 0085 - Physiologie de la Reproduction et des Comportements - PRC
- UR 7503 (Université de Tours) - Pratiques et ressources de l'information et des médiations - PRIM
- UR 1210 (Université d'Orléans) - Centre d'Études pour le Développement des Territoires et l'Environnement - CEDETE
- UMR 7324 (Université de Tours / CNRS) - CITERES - Laboratoire Archéologie et Territoires - CITERES-LAT
- UMR U 1100 (Université de Tours / INSERM) - Centre d'Étude des Pathologies Respiratoires - CEPR



Château du Plessis | Plan du festival

